

**A**

**Garrido ACOSTA, Luis. (1 obra)**

1- Garrido ACOSTA, Luis.  
Ávila, 1952  
Portón, hacia 1983.  
Acrílico sobre tabla, 180 x 120 cm.



**ALBA, Fernando. (3 obras)**

2- ALBA, Fernando. Salas, 1944.  
Aluminio 3, 1981.  
Aluminio, 86,5 x 45 x 3 cm.

3- ALBA, Fernando. Salas, 1944.  
Homenaje a la Dama de Elche, hacia 1973.  
Aluminio, 23 x 15 x 11 cm.  
Numerada 2/6 y firmada.



4- ALBA, Fernando. Salas, 1944.  
Dibujo, 1981.  
Técnica mixta, 114 x 78 cm.

**ALOS, Angelina. (1 obra)**

5- ALOS, Angelina. Valencia, 1917-1984.  
Quelonio, hacia 1975.  
Cerámica, 33 x 24 x 11 cm.

**ALVAREZ MIRANDA, Pedro. (2 obras)**

6- ALVAREZ MIRANDA, Pedro. Oviedo, 1903-1989.  
Varadero, 1979.  
Acuarela, 50 x 36 cm.

7- ALVAREZ MIRANDA, Pedro. Oviedo, 1903-1989.  
En el camino a la montaña, 1980.  
Acuarela, 50 x 36 cm.

**ARIAS, José. (1 obra)**

18- ARIAS, José. Gijón, 1953.  
Óleo sobre madera 99,5 x 99 cm.



**ARJONA, Francisco. (1 obra)**

19- ARJONA, Francisco. 1944, Jaén.  
Gitanos, 1975.  
Óleo sobre tabla, 21 x 16 cm.

**ARRANZ BRAVO, Eduardo.**  
**y BARTOLOZZI, Rafael. (1 obra)**

20- ARRANZ BRAVO, Eduardo. Pamplona, 1943.  
y BARTOLOZZI, Rafael, Barcelona, 1941.  
1980.  
Litografía, 70 x 56 cm.  
Numerada 105/100 y firmada.

**ARROYO, María Teresa. (1 obra)**

21- ARROYO, María Teresa. Oviedo, 1916.  
El Aramo, 1979.  
Óleo sobre cartón entelado, 53 x 43 cm.

**B**

**BARJOLA, Juan. (3 obras)**

23- BARJOLA, Juan. Badajoz, 1919-2004.  
Velázquez, 1980.  
Serigrafía, 90 x 63 cm.  
Numerada /75 y firmada.

24- BARJOLA, Juan. Badajoz, 1919-2004.  
Tauromaquia, 1973.  
Serigrafía retocada al gouache, 83 x 72 cm.  
Numerada 40/75 y firmada.

25- BARJOLA, Juan. Badajoz, 1919-2004.  
Tauromaquia, 1976.  
Serigrafía, 65 x 50 cm.  
Numerada 105/200 y firmada.

**BARON, Francisco. (1 obra)**

26- BARON, Francisco. Madrid, 1931.  
Origen, hacia 1977.  
Bronce pulido y patinado con peana de latón.  
Fundición a la arena, 27 x 20,20 x 5,5 cm. (cerrada).  
Numerada 84/92 y firmada.

**BARTOLOME García, Adolfo. (1 obra)**

27- BARTOLOME García, Adolfo. Gijón, 1928.

Figuras, hacia 1973.  
Litografía, 68,5 x 49 cm.

**BRINKMANN, Enrique. (1 obra)**

28- BRINKMANN, Enrique. Málaga, 1938.  
1976.  
Aguafuerte, 65 x 50 cm.  
Numerada 105/200 y firmada.

**C**

**CABALLERO, José. (1 obra)**

29- CABALLERO, José. Huelva, 1916 – Madrid, 1991.  
1977.  
Litografía, 65 x 50 cm.  
Numerada 105/200 y firmada.

**CALVO, Manuel. (1 obra)**

30- CALVO, Manuel. Oviedo, 1934.  
Bañistas, 100 x 70 cm.  
Numerada 83/150 y firmada.

**CANOGAR, Rafael. (1 obra)**

31- CANOGAR, Rafael. Toledo, 1935.  
1976.  
Serigrafía, 65 x 50 cm.  
Numerada 105/200 y firmada.

**Álvarez CARAVIA, Ruperto. (2 obras)**

32- Álvarez CARAVIA, Ruperto. Oviedo, 1919 - 1993.  
Coaña, 1975.  
Óleo sobre tabla, 39 x 29 cm.

33- Álvarez CARAVIA, Ruperto. Oviedo, 1919 - 1993.  
Casielles, 1981.  
Óleo sobre lienzo, 45 x 37 cm.

**CASARIEGO, Francisco. (1 obra)**

34- CASARIEGO, Francisco. Oviedo, 1890 – 1958.  
Día gris, hacia 1940.  
Óleo sobre tela, 42 x 34 cm.

**CHILLIDA, Eduardo. (1 obra)**

35- CHILLIDA, Eduardo. San Sebastián, 1924 -2002.  
1978.  
Serigrafía, 65 x 50 cm.  
Numerada 105/200 y firmada.

**Congo – Zaire. ¿??? (1 obra)**

36- Congo – Zaire.  
Hacia 1962.  
Acuarela sobre cartulina, 71 x 58 cm.

**CORBERO, Xavier. (1 obra)**

37- CORBERO, Xavier. Barcelona, 1935.  
Barcelona, hacia 1977.  
Mármol con peana de bronce patinado, 31 x 50 x 20 cm.  
Numerada 44/92 y firmada.

**CUIXART, Modest. (1 obra)**

38- CUIXART, Modest. Barcelona, 1925 - Palafrugell, 2007.  
Metamorfosis de Imperia, 1975.  
Litografía, 65 x 50 cm.  
Numerada 105/200 y firmada.

**D**

**DEL RIO, Manuel. (1 obra)**

39- DEL RIO, Manuel. Lugo, 1928 – Oviedo, 2007.

Paisaje, 1975.  
Óleo sobre tabla, 40 x 31 cm.

**E**

**ESTEBAN, Luis Alberto. (1 obra)**

40- ESTEBAN, Luis Alberto. Turón, Mieres, 1949.  
Parque de Jovellanos (Miees), 1970.  
Óleo sobre tela, 23 x 18 cm.

**F**

**FAJARDO, José Luis. (1 obra)**

41- FAJARDO, José Luis. La Laguna, 1941.  
Máquina I, 1968.  
Relieve en aluminio, 51 x 45 cm.

**FARRERAS, Francisco. (2 obras)**

42- FARRERAS, Francisco. Barcelona, 1927.  
1979.  
Grabado, 65 x 50 cm.  
Numerado 105/200 y firmado.

43- FARRERAS, Francisco. Barcelona, 1927.  
Zurbarán, 1974.  
Collage, 50 x 50 cm.



**FEITO, Luis. (1 obra)**

44- FEITO, Luis Madrid, 1929.  
1979.  
Serigrafía, 65 x 50 cm.  
Numerada 105/200 y firmada.

**FERNANDEZ, José Luis. (1 obra)**

46- FERNANDEZ, José Luis. Oviedo, 1943  
Figuras, hacia 1974.  
Escultura en poliéster, 50 x 46 x 14 cm.

**FERNANDEZ PELAEZ, José María. (1 obra)**

47- FERNANDEZ PELAEZ, José María. Mieres, 1899 – Madrid,  
1986.  
Paisaje, hacia 1973.  
Óleo sobre tabla, 90 x 59 cm.

**FRAILE, Alfonso. (1 obra)**

48- FRAILE, Alfonso. Sevilla, 1930- Madrid, 1988.  
1978.  
Grabado, 65 x 50 cm.  
Numerada 105/200 y firmado.

**G**

**GABARRON, Cristóbal. (1 obra)**

49- GABARRON, Cristóbal. Murcia, 1944.  
1980.  
Litografía, 65 x 50 cm.  
Numerada 20/99 y firmada.

**GABINO, Amadeo. (2 obras)**

50- GABINO, Amadeo. Valencia, 1922- Madrid 2004.  
1978.  
Aguafuerte, 65 x 50 cm.  
Numerada 105/200 y firmado.

51- GABINO, Amadeo. Valencia, 1922- Madrid 2004.  
Homenaje a <<El Cid>>, hacia 1974.  
Escultura en metal. Múltiple. 35/30 x 30 x 30 cm.  
Numerada 5/75 y firmada.



**GADEA, Mario. (1 obra)**

52- GADEA, Mario. Valencia, 1938.  
Rincón del puerto de Valencia, 1974.  
Óleo sobre lienzo, 60 x 49 cm.

**GORDILLO, Luis. (1 obra)**

53- GORDILLO, Luis. Sevilla, 1934.  
1977.  
Serigrafía, 65 x 50 cm.  
Numerada 105/200 y firmada.

**GRANDA, Celso. (2 obras)**

54- GRANDA, Celso. Oviedo, 1905 – Madrid, 1975.  
Milicianos, hacia 1950.  
Óleo sobre tela, 45 x 38 cm.

55- GRANDA, Celso. Oviedo, 1905 – Madrid, 1975.  
El esclavo condenado, hacia 1950.  
Dibujo, 29 x 21 cm.



**GUINOVART, Josep. (1 obra)**

56- GUINOVART, Josep. Barcelona, 1927-2007.  
1976.  
Litografía, 65 x 50 cm.  
Numerada 105/200 y firmada.

**H**

**López HERNANDEZ, JULIO. (1 obra)**

58- López HERNANDEZ, JULIO. Madrid, 1930.

Lección de Historia, 1986.  
Bronce, 35 x 34 x 18 cm.  
Numerado 90/92 y firmado.

**HERNANDEZ PIJUAN, José. (1 obra)**

58- HERNANDEZ PIJUAN, José. Barcelona, 1931.  
1979.  
Litografía, 65 x 50 cm.  
Numerada 105/200 y firmada.

**García del Villar, Fernando HUMBERTO. (3 obras)**

59- García del Villar, Fernando HUMBERTO. Salas, 1949.  
Escenas de guerra IV, 1972.  
Lápiz de color sobre papel, 36 x 31 cm.

60- García del Villar, Fernando HUMBERTO. Salas, 1949.  
Figuras, 1972.  
Óleo sobre papel, 24 x 24 cm.

61- García del Villar, Fernando HUMBERTO. Salas, 1949.  
La novela asturiana.  
Retrato de los novelistas asturianos, 1974.  
Óleo sobre lienzo, 210 x 185 cm.

**J**

**JARDIEL, José. (1 obra)**

64- JARDIEL, José. Madrid, 1928.  
El sombrero rosa, 1978.  
Serigrafía, 65 x 50 cm.  
Numerada 105/200 y firmada.

**K**

**KIKER. Rodríguez, Enrique. (1 obra)**

66- KIKER. Rodríguez, Enrique. Cabañaquinta, Aller, 1949.  
Figura, 1976.  
Óleo sobre tabla, 25 x 21 cm.

**L**

**LEGAZPI Gayol, José M.<sup>a</sup> (1 obra)**

68- LEGAZPI Gayol, José M.<sup>a</sup> Taramundi, 1943.  
1978.  
Dibujo coloreado, 60 x 51 cm.

**Martínez Parrilla, LEOPOLDO. (1 obra)**

69- Martínez Parrilla, LEOPOLDO. Madrid, 1956.  
Elton Jhon, 1984.  
Acrílico sobre táblex, 146 x 114 cm.

**LE PARC, Julio. (1 obra)**

67- LE PARC, Julio. Mendoza (Argentina), 1928.  
Hacia 1976.  
Serigrafía definitiva, 65 x 50 cm.  
Numerada 105/200 y firmada.

**García LINARES, Manuel. (1 obra)**

70- García LINARES, Manuel. Navelgas, 1943.  
Campesina asturiana, 1980.  
Óleo sobre lienzo, 70 x 58 cm.

**LISARDO Menéndez. (1 obra)**

71- LISARDO Menéndez. Mieres, 1960.  
Técnica mixta 123 x 50 cm

**LOMBARDIA, Miguel Angel. (2 obras)**

72- LOMBARDIA, Miguel Angel. Sama, Langreo, 1946.  
Busto, hacia 1986.  
Serigrafía, 75 x 55 cm.  
Numerada 1.66/100 y firmada.

73- LOMBARDIA, Miguel Angel. Sama, Langreo, 1946.  
Animales con figuras, hacia 1986.  
Serigrafía, 75 x 55 cm.  
Numerada 3.66/100.

**García Arias, MANUELA. (1 obra)**

74- García Arias, MANUELA. Mieres, 1937.  
Figuras, 1975.  
Técnica mixta, 70 x 49 cm.

**MARIXA. Fernández Casielles, María Luisa. (1 obra)**

75- MARIXA. Fernández Casielles, María Luisa. Oviedo, 1914 -  
Bayona, 1995.  
Bodegón, hacia 1970.  
Acuarela y tinta china sobre cartón, 46 x 27 cm.



**MAROLA, Rodríguez Lana, Manuel. (1 obra)**

76- MAROLA, Rodríguez Lana, Manuel. Gijón, 1905 – 1986.  
Maternidad, (Boceto), 1974.  
Óleo sobre tabla, 40 x 29 cm.

**MARTÍN SOTO, Amador. (1 obra)**

77- MARTIN SOTO, Amador. Mieres, 1968.  
Paisaje, 1978.  
Técnica mixta, 25 x 19 cm.

**MATEOS, Francisco. (1 obra)**

78- MATEOS, Francisco. Sevilla, 1894 – Madrid, 1976.  
Máscaras, hacia 1965.  
Serigrafía, 75 x 55 cm.  
Prueba de artista. Firmada.

**MENSA, Carlos. (1 obra)**

79- MENSA, Carlos. Barcelona, 1936- 1982.

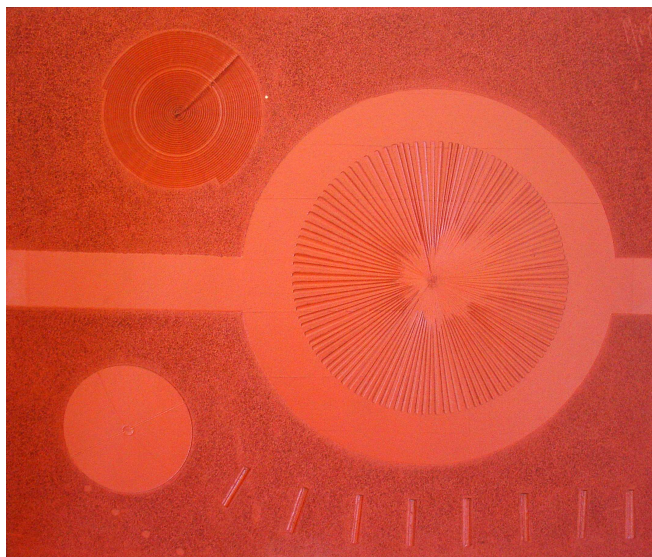
1977.  
Serigrafía, 65 x 50 cm.  
Numerada 105/200 y firmada.

**MERINO, Daniel. (1 obra)**

80- MERINO, Daniel. Madrid, 1941.  
Bodegón con figuras, hacia 1973.  
Óleo sobre tabla, 34 x 23 cm.

**MIERES Bustillo, Alejandro. (2 obras)**

81- MIERES Bustillo, Alejandro. Palencia, 1927.  
Composición, 1970.  
Óleo sobre tabla, 57 x 49 cm.



82- MIERES Bustillo, Alejandro. Palencia, 1927.  
Composición, hacia 1973.  
Dibujo, 71 x 71 cm.



**Hernández MOMPO, Manuel. (1 obra)**

83- Hernández MOMPO, Manuel. Valencia ,1927- Madrid, 1992.  
1979.  
Serigrafía, 65 x 50 cm.  
Numerada 105/200 y firmada.

**MUÑOZ, Lucio. (1 obra)**

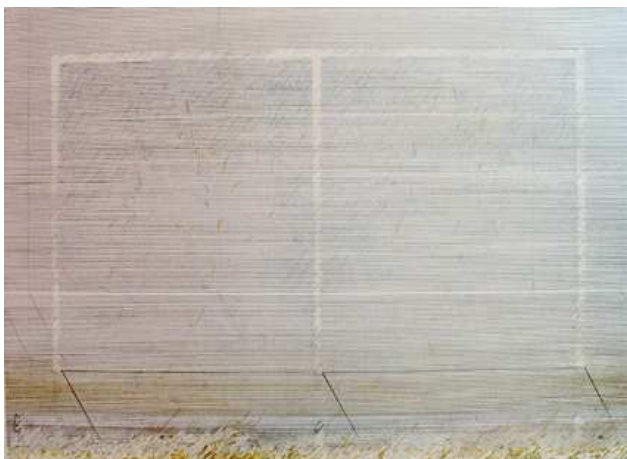
84- MUÑOZ, Lucio. Madrid, 1929- 1998.  
1978.  
Aguafuerte, 65 x 50 cm.  
Numerado 105/200 y firmado.



**N**

**NAVASCUES, José M<sup>a</sup>. (4 obras)**

85- NAVASCUES, José M<sup>a</sup>. Gijón, 1934 – Oviedo, 1979.  
Díptico, 1977.  
Litografía, 65 x 50 cm.  
Numerada 105/200 y firmada.



86- NAVASCUES, José M<sup>a</sup>. Gijón, 1934 – Oviedo, 1979.  
Mujer, hacia 1956.  
Relieve en madera con aplicaciones de cobre, 150 x 31 cm.

87- NAVASCUES, José M<sup>a</sup>. Gijón, 1934 – Oviedo, 1979.  
Contactos, hacia 1972.  
Madera, 43 x 38 x 37 cm.



88- NAVASCUES, José M<sup>a</sup>. Gijón, 1934 – Oviedo, 1979.  
Composición, hacia 1972.  
Dibujo sobre papel, 93 x 67 cm.

**O**

**García OCHOA, Luis. (1 obra)**

89- García OCHOA, Luis. San Sebastián, 1920.  
1976.  
Litografía, 65 x 50 cm.  
Numerada 105/200 y firmada.

**OLAVARRIETA Solís, Manuel. (2 obras)**

90- OLAVARRIETA Solís, Manuel. Oviedo, 1945.  
Shock, 1973.  
Técnica mixta (Óleo-collage sobre tabla),  
94 x 66 cm.

91- OLAVARRIETA Solís, Manuel. Oviedo, 1945.  
Hermética 2, 1975.  
Técnica mixta (Óleo-collage sobre tabla),  
100 x 81 cm.

**Martínez ORDOÑEZ, José Manuel. (1 obra)**

92- Martínez ORDOÑEZ, José Manuel. Oviedo, 1946.  
Juncos, 1973.  
Óleo sobre tabla, 80 x 60 cm.

**ORTEGA, Pelayo. (3 obras)**

108- ORTEGA, Pelayo. Mieres, 1956.  
Hacia 1987  
Serigrafía, 52 x3 5cm.  
Numerada 52/200 y firmada

109- ORTEGA, Pelayo. Mieres, 1956.  
La mujer del pintor, hacia 1984.  
Óleo sobre tela, 200 x 200 cm.  
1956, Mieres.



110- ORTEGA, Pelayo. Mieres, 1956.  
Figura, 1976.  
Tinta, 61 x 29 cm.

P

**PAREDES Corzo, José. (1 obra)**

93- PAREDES Corzo, José. San Claudio, Oviedo, 1949.

Hacia 1976.  
Acrílico sobre tabla, 100 x 75 cm.



**PASTOR, Vicente. (6 obras)**

94- PASTOR, Vicente. Luarca, 1956.  
2008  
Técnica Mixta, 60 x 60 cm.

95- PASTOR, Vicente. Luarca, 1956.  
2008  
Acrílico, 20,5 x 21,5 cm.

96- PASTOR, Vicente. Luarca, 1956.  
2008  
Acrílico, 20,5 x 21,5 cm.

97- PASTOR, Vicente. Luarca, 1956.  
2008  
Acrílico, 20,5 x 21,5 cm.

98- PASTOR, Vicente. Luarca, 1956.  
2008  
Acrílico, 20,5 x 21,5 cm.

99- PASTOR, Vicente. Luarca, 1956.  
2008  
Acrílico, 20,5 x 21,5 cm.

**Álvarez PEDROSA, FERMIN. (1 obra)**

45- Álvarez PEDROSA, FERMIN. Oviedo, 1907.

Paisaje de montaña, 1976.  
Acuarela, 50 x 36 cm.

**PEINADO, Francisco. (1 obra)**

100- PEINADO, Francisco. Málaga, 1941.  
1977.  
Aguafuerte, 70 x 54 cm.  
Numerada 105/200 y firmada.

**PELAYO, Orlando. (12 obras)**

96- PELAYO, Orlando. Gijón, 1920 – Oviedo, 1990.  
1977.  
Litografía, 65 x 48 cm.  
Numerada 105/200 y firmada.

97- PELAYO, Orlando. Gijón, 1920 – Oviedo, 1990.  
Manitou, hacia 1970.  
Óleo sobre lienzo, 29 x 22 cm.



(10 estampaciones)

98- PELAYO, Orlando. Gijón, 1920 – Oviedo, 1990.  
Colección Arte Asturiano Contemporáneo  
Grabado 40 x 50 cm  
Numerada 18/199 y firmada.

98- PELAYO, Orlando. Gijón, 1920 – Oviedo, 1990.  
Colección Arte Asturiano Contemporáneo  
Grabado 40 x 50 cm  
Numerada 18/199 y firmada.

100- PELAYO, Orlando. Gijón, 1920 – Oviedo, 1990.  
Colección Arte Asturiano Contemporáneo  
Grabado 40 x 50 cm  
Numerada 18/199 y firmada.

101- PELAYO, Orlando. Gijón, 1920 – Oviedo, 1990.  
Colección Arte Asturiano Contemporáneo  
Grabado 40 x 50 cm  
Numerada 18/199 y firmada.

102- PELAYO, Orlando. Gijón, 1920 – Oviedo, 1990. Colección  
Arte Asturiano Contemporáneo  
Grabado 40 x 50 cm  
Numerada 18/199 y firmada.

103- PELAYO, Orlando. Gijón, 1920 – Oviedo, 1990.  
Colección Arte Asturiano Contemporáneo  
Grabado 40 x 50 cm  
Numerada 18/199 y firmada.

104- PELAYO, Orlando. Gijón, 1920 – Oviedo, 1990. Colección  
Arte Asturiano Contemporáneo  
Grabado 40 x 50 cm  
Numerada 18/199 y firmada.

105- PELAYO, Orlando. Gijón, 1920 – Oviedo, 1990.  
Colección Arte Asturiano Contemporáneo  
Grabado 40 x 50 cm  
Numerada 18/199 y firmada.

106- PELAYO, Orlando. Gijón, 1920 – Oviedo, 1990. Colección  
Arte Asturiano Contemporáneo  
Grabado 40 x 50 cm  
Numerada 18/199 y firmada.

107- PELAYO, Orlando. Gijón, 1920 – Oviedo, 1990. Colección  
Arte Asturiano Contemporáneo  
Grabado 40 x 50 cm  
Numerada 18/199 y firmada.

**González PEÑA, JESUS. (1 obra)**

65- González PEÑA, JESUS Oviedo, 1929.  
Hórreo, hacia 1980.  
Acuarela, 50 x 36 cm.

**PIÑOLE, Nicanor. (1 obra)**

116- PIÑOLE, Nicanor. Gijón, 1878 – 1978.  
Interior, hacia 1960.  
Acuarela, 18 x 15 cm.

**Rodríguez Álvarez, PLACIDO. (1 obra)**

117- Rodríguez Álvarez, PLACIDO. 1950, Luarca.  
Paisaje, 1974.  
Monotipo, 33 x 23 cm.

**PONÇ, Joan. (1 obra)**

118- PONÇ, Joan. Barcelona, 1927- Saint Paul de Vence, 1984.  
1978.  
Litografía, 65 x 50 cm.  
Numerada 105/200 y firmada.

**POSADA, HYTO. (2 obras)**

62- POSADA, HYTO. Mieres, 1935-1992.  
Estructura para pez volador, 1972.  
Tinta sobre papel, 100 x 70 cm.

63- POSADA, HYTO. Mieres, 1935-1992.  
Final, hacia 1974.  
Acrílico, 78 x 57 cm.

**PRENDES, RAMON. (1 obra)**

126- PRENDES, RAMON. 1950, Gijón.  
Hacia 1980.  
Acrílico sobre tabla, 114 x 102 cm.



**PUCILOVSKI ALOS, Witold. (2 obras)**

119- PUCILOVSKI ALOS, Witold. Castellón, 1940.  
Tapia florida, 1974.  
Óleo sobre papel, 70 x 60 cm.

120- PUCILOVSKI ALOS, Witold. Castellón, 1940.  
Retrato, 1974.  
Óleo sobre papel, 62 x 47 cm.

**Q**

**QUETGLAS, Matías. (1 obra)**

121- QUETGLAS, Matías. Murcia, 1946.  
1977.  
Aguafuerte, 65 x 50 cm.  
Numerado 105/200 y firmado.

**QUINTERO, Daniel. (1 obra)**

122- QUINTERO, Daniel. Málaga, 1949.  
1980.  
Aguafuerte, 50 x 38 cm.  
Numerado 17/75 y firmado.

**R**

**RAFOLS CASAMADA, Albert. (1 obra)**

125- RAFOLS CASAMADA, Albert. Barcelona, 1923.  
1978.  
Litografía, 65 x 50 cm.  
Numerada 105/200 y firmada

**RODRÍGUEZ, RAMON. (1 obra)**

127- RODRÍGUEZ, RAMON. Avilés, 1946.  
Otero, 1971.  
Técnica mixta, 38 x 29 cm.

**Velázquez Juarros, R. DARIO. (2 obras)**

123- Velázquez Juarros, R. DARIO . Cornellana, Salas, 1934.

Figuras, 1974.  
Óleo sobre tela, 114 x 81 cm

124- Velázquez Juarros, R. DARIO . Cornellana, Salas, 1934.

Dama con perrito, 1978.  
Óleo sobre papel, 46 x 33 cm

**RIVERA, Manuel. (1 obra)**

128- RIVERA, Manuel. Granada, 1927- Madrid, 1995.

1980.  
Serigrafía, 62x43 cm.  
Numerada 21/50 y firmada

**RODRIGUEZ SAIZ, Fernando. (3 obras)**

129- RODRIGUEZ SAIZ, Fernando. Siero, 1933.

Rebaño, 1972.  
Óleo sobre tela, 65 x 55 cm.

130- RODRIGUEZ SAIZ, Fernando. Siero, 1933.

Castrillo de los Polvazares, 1974.  
Óleo sobre tabla, 51 x 39 cm.

131- RODRIGUEZ SAIZ, Fernando. Siero, 1933.

Árboles, 1979.  
Óleo sobre tela, 64 x 53 cm.

**ROMERO, Chelo. (1 obra)**

132- ROMERO, Chelo. Paisajista, Moreda, Aller, 1928.

Hacia 1974.  
Óleo sobre latex entelado, 23 x 18 cm.

**RUBIO CAMIN, Joaquín. (2 obras)**

133- RUBIO CAMIN, Joaquín. Gijón, 1929 - 2007.

Desnudo, hacia 1978.  
Bronce, múltiple, 38 x 17 x 13 cm.

134- RUBIO CAMIN, Joaquín. Gijón, 1929 - 2007.

Angulares, hacia 1962.  
Hierro, 62/14 x 14 x 14 cm.

**RUEDA, Gerardo. (1 obra)**

135- RUEDA, Gerardo. Madrid, 1926- 1996.

1979.  
Serigrafía, 80 x 54 cm.  
Numerada 105/200 y firmada

S

**SAEZ, Luis. (2 obras)**

136- SAEZ, Luis. Burgos, 1925.

Manolo Millares, 1974.  
Dibujo, 65 x 50 cm.

137- SAEZ, Luis. Burgos, 1925.  
Homenaje a Manolo Millares, 1974.  
Aguafuerte, 65 x 50 cm.  
Numerado 26/75 y firmado.

**SAINZ RUIZ, José María. (2 obras)**

138- SAINZ RUIZ, José María. Soria, 1935.

Composición, hacia 1972.  
Grabado, 82 x 66 cm.  
Prueba de artista. Firmada.

139- SAINZ RUIZ, José María. Soria, 1935.

Composición, hacia 1972.  
Grabado, 82 x 66 cm.  
Numerado 3/10 y firmado.

**SANJURJO Castro, Bernardo. (1 obra)**

140- SANJURJO Castro, Bernardo. Castropol, 1940.

Composición, hacia 1978.  
Óleo sobre tabla, 60 x 55 cm.



**SANZ, Eduardo. (2 obras)**

141- SANZ, Eduardo Santander, 1928.

En recuerdo de Francisco Giner de los Ríos, 1974.  
Multiple en cristal, 54,5 x 42,5 cm.  
Numerado 53/60 y firmado.

142- SANZ, Eduardo Santander, 1928.  
Hacia 1978.  
Serigrafía, 75 x 50 cm.  
Numerada 25/200 y firmada.

**SASSU, Aligi. (1 obra)**

143- SASSU, Aligi. Milán, 1912- Pollença, 2000.

1978.  
Aguafuerte, 65 x 50 cm.  
Numerado 105/200 y firmado.

**SAURA, Antonio. (1 obra)**

144- SAURA, Antonio. Huesca, 1930- Cuenca, 1998.  
Hacia 1976.  
Técnica mixta, 69 x 67 cm.  
Numerada 100/100 y firmada.



**SELLAÑO. Rodríguez Álvarez, Antonio. (1 obra)**

145- SELLAÑO. Rodríguez Álvarez, Antonio. Ponga, 1930.  
Marina, 1981.  
Acuarela, 88 x 65 cm.

**SEMPERE, Eusebio. (3 obras)**

146- SEMPERE, Eusebio. Alicante, 1923 – 1985.  
Azorín, hacia 1974.  
Relieve en madera, múltiple, 28 x 23,5 x 4,5 cm.  
Numerado 48/75 y firmado.



147- SEMPERE, Eusebio. Alicante, 1923 – 1985.  
1976.  
Serigrafía, 65 x 50 cm.  
Numerada 105/200 y firmada.

148- SEMPERE, Eusebio. Alicante, 1923 – 1985.  
1980.  
Serigrafía, 65 x 50 cm.  
Numerada 71/75 y firmada.

#### **SERRANO, Pablo. (2 obras)**

149- SERRANO, Pablo. Teruel, 1910 – Madrid, 1985.  
1979.  
Litografía, 65 x 50 cm.  
Numerada 105/200 y firmada.

150- SERRANO, Pablo. Teruel, 1910 – Madrid, 1985.  
Picasso (Cabeza), hacia 1974.  
Bronce múltiple, 16,5 x 13,5 x 10,5 cm.  
Numerada 14/25 y firmada.



#### **Quintana, SOCRATES. (3 obras)**

151- Quintana, SOCRATES. Mieres, 1892– Madrid, 1984.  
Salamanca, hacia 1940.  
Dibujo acuarelado, 51 x 41 cm.

152- Quintana, SOCRATES. Mieres, 1892– Madrid, 1984.  
Churrería madrileña, 1923.  
Xilografía, 46 x 41 cm.  
Numerada 2/25 y firmada.

153- Quintana, SOCRATES. Mieres, 1892– Madrid, 1984.  
Alcazaba de Almería, hacia 1930.  
Xilografía, 63 x 51 cm.  
Numerada 2/25 y firmada.

#### **SUÁREZ, AURELIO. (1 obra)**

22- Suárez, AURELIO. Gijón, 1911-2003.  
Cuento infantil, 1950.  
Gouache, 47 x 35 cm



#### **SUAREZ, José ANTONIO Martínez. (10 obras)**

17- SUAREZ, José ANTONIO Martínez. Gijón, 1923.  
Composición, 1979.  
Óleo sobre lienzo, 73 x 73 cm.



16- SUAREZ, José ANTONIO Martínez. Gijón, 1923.  
Composición, 1971.  
Óleo sobre papel, 60 x 49 cm.



8 estampaciones

8- SUAREZ, José ANTONIO Martínez. Gijón, 1923.

Litografía 32 x 42 cm  
Numerada 2/100 y firmada

9- SUAREZ, José ANTONIO Martínez. Gijón, 1923.

Litografía 32 x 42 cm  
Numerada 2/100 y firmada

10- SUAREZ, José ANTONIO Martínez. Gijón, 1923.

Litografía 32 x 42 cm  
Numerada 2/100 y firmada

11- SUAREZ, José ANTONIO Martínez. Gijón, 1923.

Litografía 32 x 42 cm  
Numerada 2/100 y firmada

12- SUAREZ, José ANTONIO Martínez. Gijón, 1923.

Litografía 32 x 42 cm  
Numerada 2/100 y firmada

13- SUAREZ, José ANTONIO Martínez. Gijón, 1923.

Litografía 32 x 42 cm  
Numerada 2/100 y firmada

14- SUAREZ, José ANTONIO Martínez. Gijón, 1923.

Litografía 32 x 42 cm  
Numerada 2/100 y firmada

15- SUAREZ, José ANTONIO Martínez. Gijón, 1923.

Litografía 32 x 42 cm  
Numerada 2/100 y firmada

**SUBIRACHS, José María. (1 obra)**

154- SUBIRACHS, José María. Barcelona, 1927.

1979.  
Litografía, 65 x 50 cm.  
Numerada 105/200 y firmada.

**T**

**TAPIES, Antoni. (2 obras)**

155- TAPIES, Antoni. Barcelona, 1923.

1977.  
Serigrafía, 65 x 50 cm.  
Numerada 105/200 y firmada.

156- TAPIES, Antoni. Barcelona, 1923.

1980.  
Técnica mixta, 78 x 60 cm.  
Numerada 35/100 y firmada.

**TORNER, Gustavo. (1 obra)**

157- TORNER, Gustavo. Cuenca, 1925.

1978.  
Litografía, 65 x 50 cm.  
Numerada 105/200 y firmada.

**Fernández TRESGUERRES, Andrés. (1 obra)**

158- Fernández TRESGUERRES, Andrés. Ujo, Mieres, 1909 –  
1984.

Ermitaño, 1967.  
Óleo sobre lienzo, 80 x 65 cm.

**U**

**ULBRICHT, Jhon. (1 obra)**

159- ULBRICHT, Jhon. La Habana (Cuba), 1926 – Mallorca, 2006.

1980.  
Litografía, 65 x 50 cm.  
Numerada 19/75 y firmada.

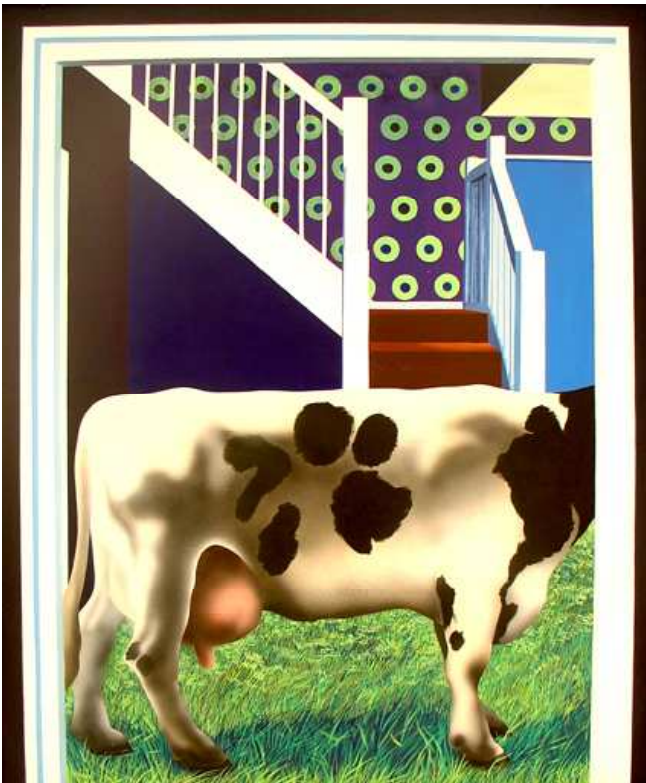
**URBINA Villanueva, Inocencio. (2 obras)**

160- URBINA Villanueva, Inocencio. Mieres, 1926.  
Amenaza, 1972.  
Óleo sobre tabla, 69 x 51 cm.

161- URBINA Villanueva, Inocencio. Mieres, 1926.  
Vega del Ciego (Lena), 1975.  
Óleo sobre tabla, 49 x 38 cm.

**URCULO, Eduardo. (3 obras)**

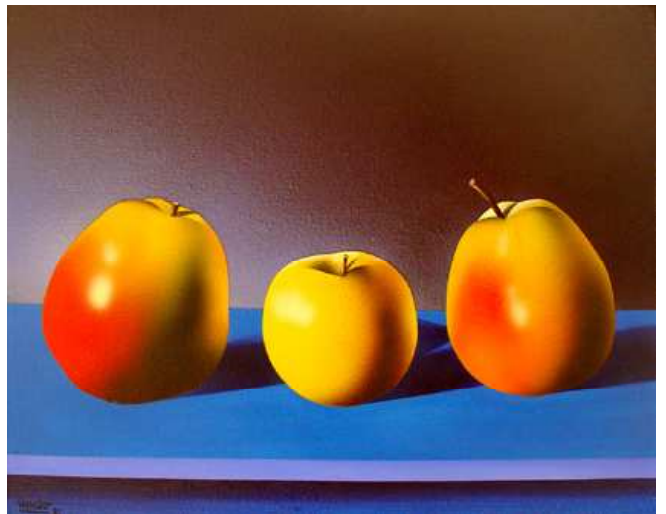
162- URCULO, Eduardo. 1933, Santurce – 2003, Madrid.  
Interior con vaca, 1975.  
Acrílico sobre tabla, 135 x 110 cm.



163- URCULO, Eduardo. 1933, Santurce – 2003, Madrid.  
La Celestina, hacia 1966.  
Gouache sobre cartón, 64 x 49 cm.



164- URCULO, Eduardo. 1933, Santurce – 2003, Madrid.  
Tres manzanas, 1981.  
Acrílico sobre tabla, 64 x 50 cm.



V

**VALLE, Higinio del. (1 obra)**

165- VALLE, Higinio del. León, 1940.

Maternidad, 1976.  
Óleo sobre tela, 100 x 81 cm.



**VAQUERO PALACIOS, Joaquín. (1 obra).**

166- VAQUERO PALACIOS, Joaquín. Oviedo, 1900- Madrid, 1998.  
Paisaje, 1988.  
Óleo sobre tabla, 42 x 32 cm.

**VELA, Vicente. (1 obra)**

167- VELA, Vicente. Algeciras, 1931.  
1978.  
Aguafuerte, 65 x 50 cm.  
Numerado 105/200 y firmado.

**VERDES, José Luis. (1 obra)**

168- VERDES, José Luis. Madrid, 1933.  
Campo de concentración, hacia 1973.  
Serigrafía, 83 x 69 cm.  
Numerada 44/100 y firmada.

**VILLALBA, Darío. (1 obra)**

169- VILLALBA, Darío. San Sebastián, 1939.  
1979.  
Aguatinta, 65 x 50 cm.  
Numerada 105/200 y firmada.

**VILLAR, Isabel. (1 obra)**

170- VILLAR, Isabel. Salamanca, 1934.  
Miró, hacia 1974.  
Serigrafía retocada-collage, 65 x 50 cm.

**VIOLA, Manuel. (2 obras)**

171- VIOLA, Manuel. Zaragoza, 1919 – San Lorenzo del Escorial,  
1987.  
1979.  
Serigrafía, 65 x 50 cm.  
Numerada 105/200 y firmada.

172- VIOLA, Manuel. Zaragoza, 1919 – San Lorenzo del Escorial,  
1987.  
Hacia 1980.  
Óleo sobre táblex, 60 x 45 cm.

**VIVES PIQUE, Rosa. (1 obra)**

173- VIVES PIQUE, Rosa. Barcelona, 1949.  
Neguentropía 23, hacia 1982.  
Acrílico sobre tela, 146 x 114 cm.

**VOSTELL, Wolf. (1 obra)**

174- VOSTELL, Wolf. Alemania, 1932.

1977.  
Serigrafía, 65 x 50 cm.  
Numerada 105/200 y firmada.

## Z

### **ZOBEL, Fernando. (1 obra)**

175- ZOBEL, Fernando. Manila (Filipinas), 1924 – Roma, 1984.  
1978.  
Serigrafía, 70 x 50 cm.  
Numerada 105/200 y firmada.