

### 3. FICHA DIDÁCTICA. EL DISEÑO GRÁFICO

#### 1. La forma y la función.

- La forma y función del diseño como reflejo de la natural.
- Interacciones entre forma y función:
  - Necesidades que el objeto debe de satisfacer.
  - Manera de manipular el objeto.
  - Modos de difusión.
  - Otros...

#### 2. El logotipo y el imagotipo.

- Análisis de las posibilidades comunicativas y simbólicas del logotipo y del imagotipo.
  - El espíritu y las cualidades de la empresa.
  - Características técnicas:
    - Facilidades de lectura.
    - Información.
- Aplicaciones.
  - Señalética.
  - Cartelería.
  - Paneles indicativos...

#### 3. Elementos básicos de la forma.

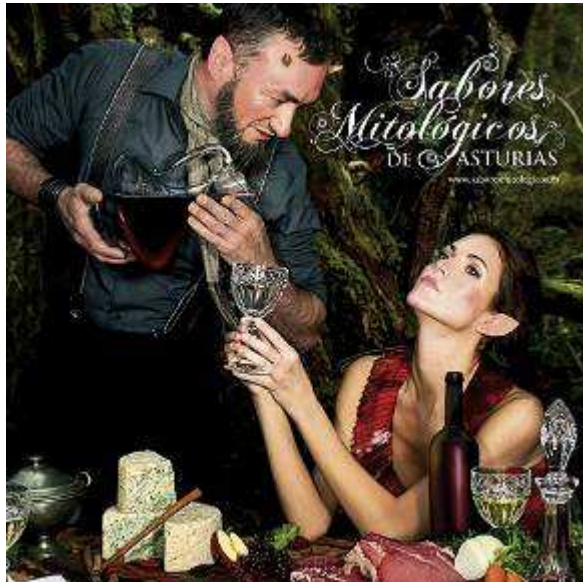
- Elementos del dibujo.
  - Punto línea y plano.
  - El color.



### 3. FICHA DIDÁCTICA. EL DISEÑO GRÁFICO

#### 4. La tipografía.

- La selección y los elementos del tipo.
- La maquetación.



#### 5. El cartel.

- Características y dificultades en la creación de carteles.



#### Libros:

ARNHEIM, R. 1980, *Arte y percepción visual. Psicología del ojo creador*, Madrid: Alianza Editorial  
DONDIS, D. 1976, *La sintaxis de la Imagen. Introducción al alfabeto visual*, Barcelona: Gustavo Gili.  
MUNARI, B. 1979, *Diseño y comunicación visual, contribución a una metodología didáctica*, 5 ed. Barcelona: Gustavo Gili.

#### Páginas web:

<http://www.ehu.es/idgbilbao/>

### 3. FICHA DIDÁCTICA.

#### EL DISEÑO GRÁFICO

#### **Experiencia didáctica:**

Diseño gráfico.

#### **Destinatarios:**

Alumnado de primer ciclo de ESO de E. Plástica y visual.

#### **Número de participantes:**

Grupos de 10 a 20 alumnos aproximadamente con un guía.

#### **Obras con las que se trabajará:**

Obras pertenecientes a la exposición temporal correspondiente al décimo aniversario de la empresa Trisquel. Sala de exposiciones temporales del IBQ.

#### **Observaciones:**

La ficha didáctica N° 3 trata de ser un simple guión de presentación de los contenidos a tratar por el profesorado responsable a lo largo de la visita.

#### **Calendario:**

A partir del 27 de Febrero de 2009. Tendrá una duración aproximada de un mes.

#### **Objetivos:**

- Crear hábitos de visita a exposiciones.
- Fomentar la curiosidad por el diseño gráfico e introducir, con cierto grado de profundidad, el análisis de los discursos visuales.
- Entender los elementos básicos del diseño gráfico como lenguaje visual.
- Elaborar imágenes personales de aplicación de lo visto.

#### **Contenidos:**

- La forma y la función.
- El logotipo y el imagotipo.
- Elementos básicos de la forma.
- La tipografía.
- El cartel.

### 3. FICHA DIDÁCTICA.

#### EL DISEÑO GRÁFICO

#### Contribución de la actividad a las Competencias

##### Básicas:

Comp. en comunicación lingüística.

La presente experiencia didáctica pretende sacar a la luz las relaciones básicas entre la realidad y el discurso.

Análisis de los conceptos y los procedimientos a través de los cuales se adquieren y las formas en que se organizan: la gramática natural.

Conviene hacer hincapié en los diferentes grados de abstracción de la realidad para poder discriminarlos y ordenarlos por prioridades con el ánimo de poder ordenar de manera coherente el discurso y articular las diferentes ideas sobre una base sólida.

Comp. social y ciudadana.

El análisis de las estructuras naturales y el orden propio de la realidad tienen su reflejo lógico en las diferentes estructuras y órdenes sociales.

La presentación de la actividad se hace a través del diálogo interpersonal como herramienta imprescindible para alcanzar puntos de acuerdo. Dichos puntos son tomados como elementos comunes e invariables del discurso y requerirán nuestro análisis. Las preguntas y respuestas han de ser puestas en común para llegar a acuerdos colegiados. Se fomentará toda defensa argumentada que se aporte en un diálogo coherente.

Comp. matemática.

La relacionalidad entre las partes y el todo muestra elementos estables mensurables cuantitativamente.

El razonamiento es apoyado sobre la lógica. Ésta, marca pautas insalvables atrapadas dentro del lenguaje matemático. Es conveniente partir de pautas espacio-temporales como modo de abstracción de ideas más simples y puras.

Los símbolos, sus relaciones y sus representaciones matemáticas.

Comp. en el conocimiento y la interacción con el mundo físico.

El conocimiento y la información son imposibles si no existen paralelismos entre el mundo de la realidad y el de los fenómenos. A través del análisis se pretende fomentar la autonomía del alumnado para descubrir y ver, facilitándoles pautas básicas de aproximación al análisis formal.

Tratamiento de la información y competencia digital.

Se ofrecen dos páginas web como ejemplo de modos interactivos de mostrar la información. Son ejemplos básicos, aunque bastante bien resueltos, de desarrollos secuenciales que permiten comprender, no solamente el análisis de cada situación y los contenidos que allí vienen expuestos, sino también, y de manera inconsciente, el modo de presentarlos.

### 3. FICHA DIDÁCTICA.

#### EL DISEÑO GRÁFICO

Autonomía e iniciativa personal.

Para la interpretación de las formas como para la elaboración de los discursos, tanto verbales como plásticos en general, es necesario el desarrollo de la imaginación.

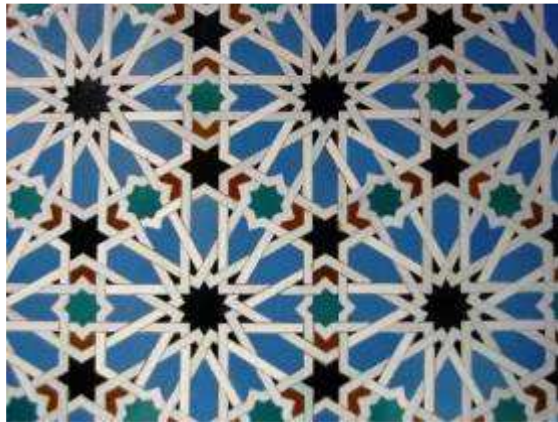
El acercar las obras al mundo personal de cada uno mediante la crítica y la transformación de la imagen despierta la curiosidad, motiva y permite afrontar las tareas con el ánimo de transformar, cambiar y criticar, tres razones sólidas para adquirir confianza y responsabilidad.

Comp. cultural y artística.

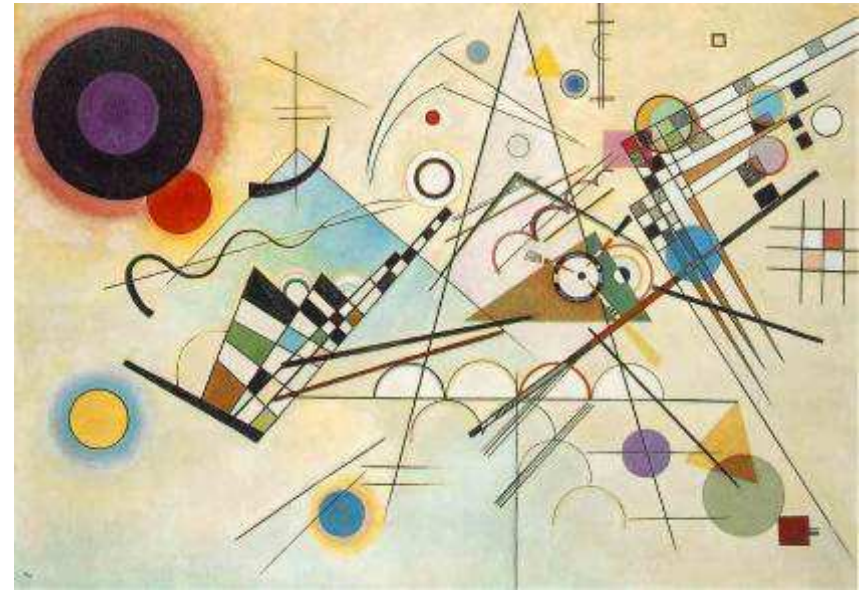
A través de la forma se pretende conocer, comprender, apreciar y valorar. Conocer lo que se nos aparece delante y analizar sus elementos para extraer las pautas regulares y estables. Este proceso desarrolla necesariamente la sensibilidad permitiendo valorar paralelamente los diferentes grados de articulación formales y sus representaciones en las diferentes culturas o modos.

Comp. para aprender a aprender.

Las pautas ofrecidas para la interpretación de la naturaleza y sus fenómenos permiten al alumnado aproximarse a la realidad elaborando estrategias nuevas a través de los índices descubiertos en sus propios discursos.



Mosaico árabe.



Composición VII: Wassily Kandinsky.

### 3. FICHA DIDÁCTICA.

#### EL DISEÑO GRÁFICO

#### **Actividad propuesta:**

#### E. Plástica y Visual:

Análisis de los elementos fundamentales de la forma a través de la abstracción. La interpretación y simplificación de la naturaleza es un buen método para eliminar lo superfluo y dirigirse hacia los elementos fundamentales de la percepción. Partiendo de un modelo natural o a través de una fotografía o una impresión del modelo natural se realizará un ejercicio de esquematismo e imaginación que permita al alumnado llegar a soluciones estéticas personales. Para ello se irán simplificando los colores, y las formas.